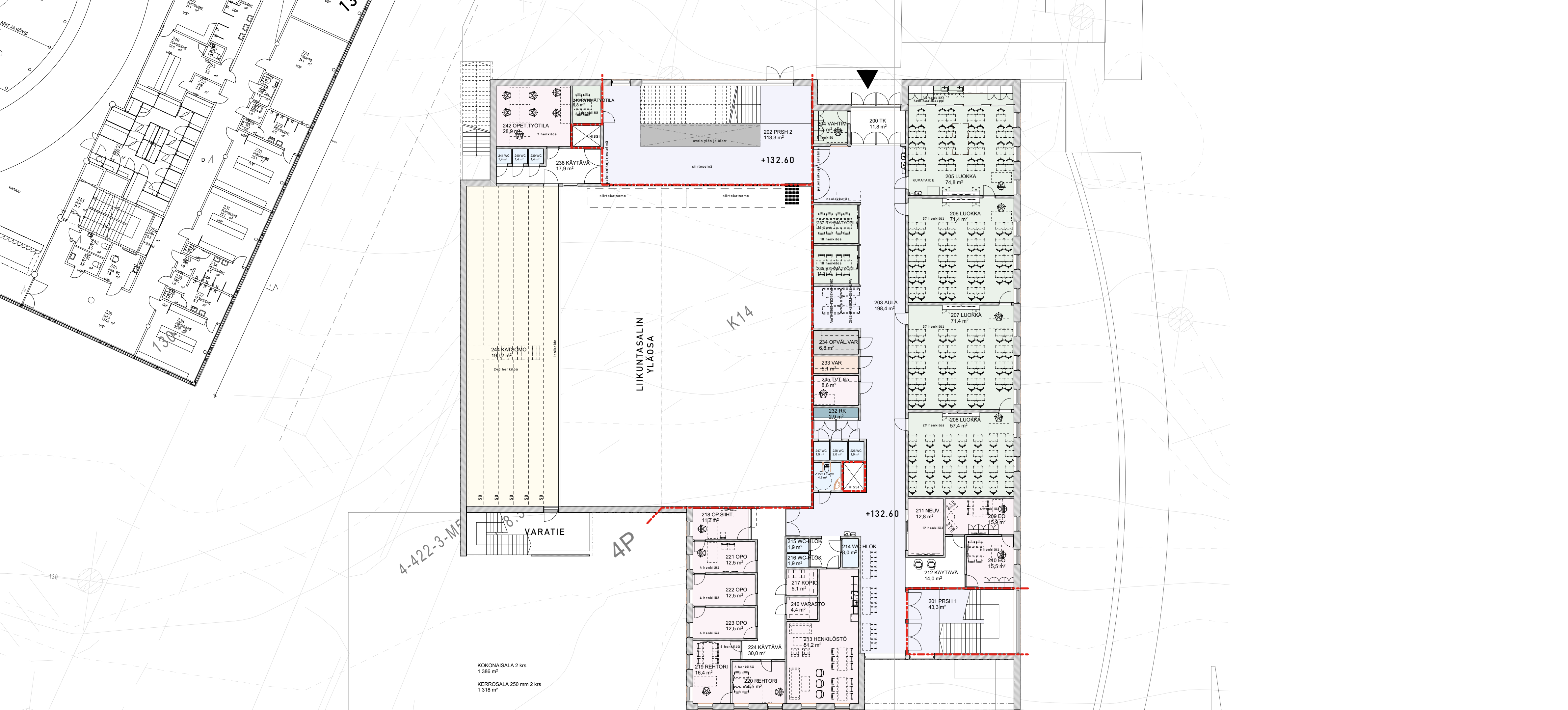
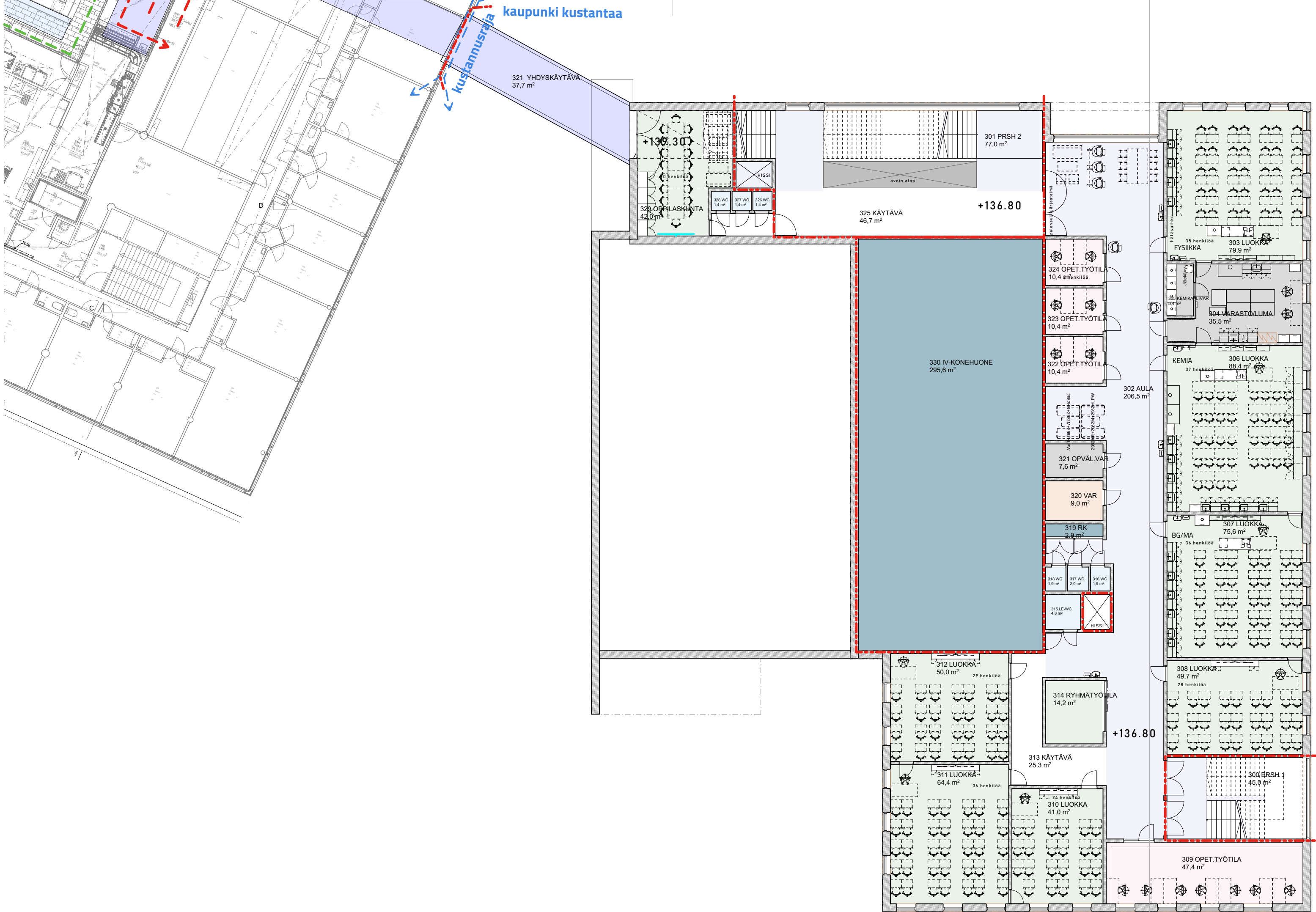


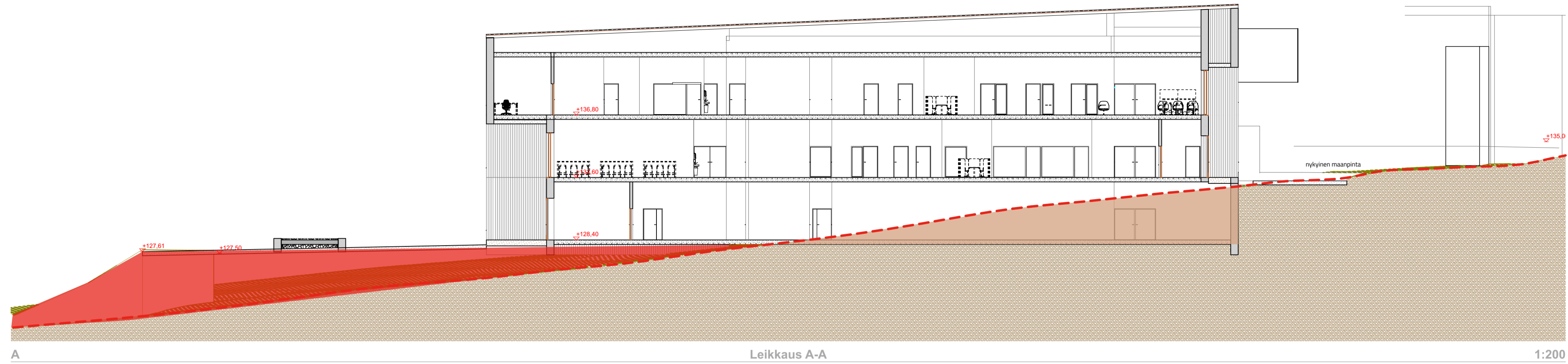
| | | | |
|--|---|---------------------|--|
| Kaupunginosa/Kylä 4 | Korttel/Tila 422 | Tontti/Rnto 5 | Viranomaisen merkintöjä |
| Rakennuksen numero/Rakennustunnus - | Koordinaattijärjestelmä #### | | |
| Rakennustoimenpide Uudisrakennus | Piirustustalji L1 | | |
| Rakennuskohde Ounasvaaran lukio Hihtomajantie 96400 Rovaniemi | Piirustuksen sisältö Pohjapiirustus 1 kerros | Mittakaava 1:200 | |
| Vastuullinen suunnittelija Eija Rantala, arkkitehti SAFA | Tulospäivämäärä 10.06.2026 | Työnumero 2631 | Piirustuksen tunnus 2569-03-01 |
| | | ARK | 2631 Ounasvaaran lukion HS viitteenumerot 5 |



| | | | |
|---|----------------------|-----------------------------------|--|
| Kaupunginosa/Kylä 4 | Kortteli/Tila 422 | Tontti/Rnro 5 | Viranomaisten merkintöjä |
| Rakennuksen numero/Rakennustunnus - | | | Koordinaattijärjestelmä #### |
| Rakennustoimenpide Uudisrakennus | | | Piirustuslaji Pohjat |
| Rakennuskohde Ounasvaaran lukio Hiihtomajantie 96400 Rovaniemi | | | Piirustuksen sisältö Pohjapiirustus 2 kerros Mittakaava 1:200 |
| Työnumero 2631 | | Piirustuksen tunnus 2569-03-02 | Muutos |
| Vastuullinen suunnittelija Eija Rantala, arkkitehti SAFA | | Tulospäivämäärä 10.06.2026 | 2631 Ounasvaaran lukion HS viitesuunnitelmat 5 |

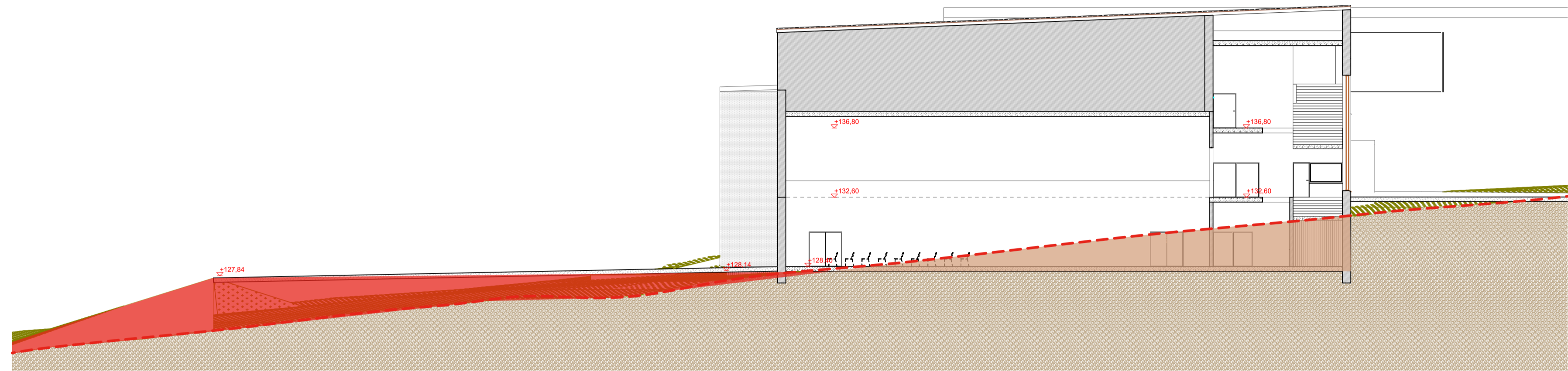


| | | | |
|---|---|---|--------------------------|
| Kaupunginosa/Kylä 4 | Kortteli/Tila 422 | Tontti/Rnro 5 | Viranomaisten merkintöjä |
| Rakennuksen numero/Rakennustunnus - | Koordinaattijärjestelmä #### | | |
| Rakennustoimenpide Uudisrakennus | Piirustuslaji Pohjat | | |
| Rakennuskohde Ounasvaaran lukio Hiihtomajantie 96400 Rovaniemi | Piirustuksen sisältö Pohjapiirustus 3 kerros | | Mittakaava 1:200 |
|  | Työnumero 2631 | Piirustuksen tunnus 2569-03-03 | Muutos |
| Vastuullinen suunnittelija Eija Rantala, arkkitehti SAFA | Tulostuspäivämäärä 10.06.2026 | 2631 Ounasvaaran lukion HS viitesuunnitelmat 5 | |

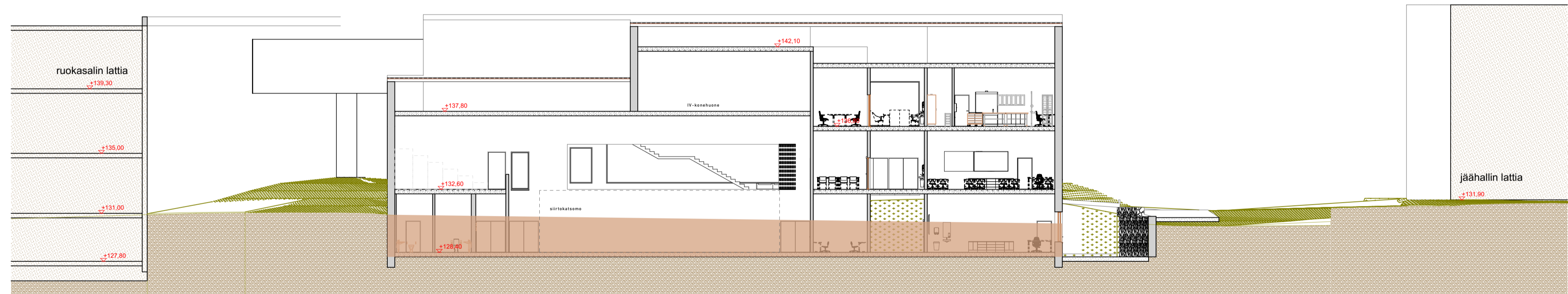


A Leikkaus A-A 1:200

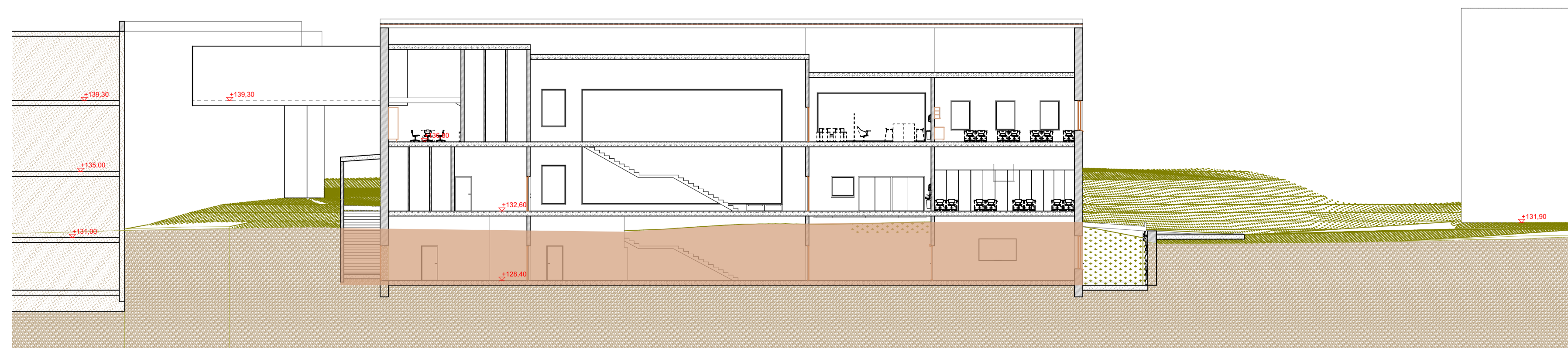
YLÄRINTEEN PUOLEISTEN PINTAVESIEN OHJAUS
(NISKAOJA) LVI-ASEMAPIIRUSTUKSEN MUKAAN JA
PERUSVESIEN OHJAAMINEN RAKENNUSTAPASELOSTUKSEN
KOHDAN 1116 KUIVATUSRAKENTEET MUKAAN





B Leikkaus B-B 1:200



C Leikkaus C-C 1:200



D Leikkaus D-D 1:200

 TÄYTTÖ
 KAIVUU

| | | | |
|--|------------------------------------|---------------------|--|
| Kaupunginosa/Kylä 4 | Kortti/Tila 422 | Tontti/Rnro 5 | Viranomaisen merkintä |
| Rakennuksen numero/Rakennustunnus - | Koordinaattijärjestelmä #### | | |
| Rakennustoimenpide Uudisrakennus | Pinustustilaj L1 | | |
| Rakennuskohde Ounasvaaran lukio Hihtomajantie 96400 Rovaniemi | Pinustuksen sisältö Leikkaukset | Mittakaava 1:200 | |
| Vastuullinen suunnittelija Eija Rantala, arkkitehti SAFA | Tulospäivämäärä 10.06.2026 | Työnumero 2631 | Pinustuksen tunnus 2569-04-01 |
| | | ARK | Muutos 2631 Ounasvaaran lukion HS viitteenumerot 5 |